

PCEM1



Anatomie générale

V. Delmas

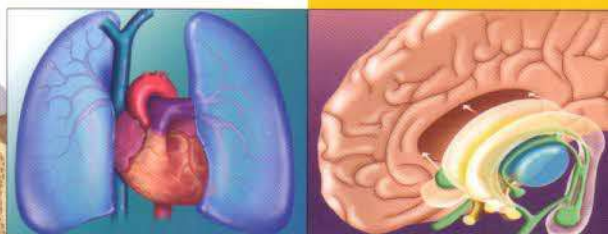
D. Brémond-Gignac / R. Douard

S. Dupont / C. Latrémouille

J.M. Le Minor / N. Pirró

P. Sèbe / C. Vacher / R. Yiou

- ▶ L'essentiel
du cours
- ▶ 250 QCM
et QROC
- ▶ Schémas
interrogatifs
corrigés



MASSON

Table des matières

| | |
|---|-----------|
| LES AUTEURS | XI |
| Avant-propos | XII |
| 1. QU'EST-CE QUE LE CORPS HUMAIN ? | 1 |
| Définitions | 1 |
| Principes généraux de l'anatomie | 2 |
| Terminologie anatomique | 2 |
| Orientation | 3 |
| Organisation | 7 |
| Différents aspects de l'anatomie | 7 |
| 2. ANATOMIE ET MÉDECINE | 10 |
| Savoir | 10 |
| Comprendre | 12 |
| Agir | 15 |
| 3. APPAREIL OSSEUX | 18 |
| Formation des os | 18 |
| Description du squelette | 19 |
| Squelette axial | 19 |
| Squelette appendiculaire | 25 |
| Classification | 30 |
| Os longs | 30 |
| Os plats | 31 |
| Os courts | 32 |
| Os irréguliers | 33 |
| Constitution et architecture | 35 |
| Tissu osseux | 35 |
| Périoste | 35 |
| Moelle osseuse | 35 |
| Vascularisation et innervation | 35 |
| Vascularisation | 35 |
| Innervation | 36 |
| Configuration extérieure des os | 36 |
| Saillies osseuses | 36 |
| Dépressions osseuses | 38 |
| Foramens | 38 |
| Incisures | 38 |
| Fonctions | 39 |
| Applications cliniques | 39 |

| | |
|---|-----|
| 4. DENTS | 43 |
| Description et structure d'une dent type | 43 |
| Description | 43 |
| Structure | 43 |
| Articulation dentoalvéolaire | 44 |
| Référentiels d'orientation | 45 |
| Les quatre types de dents | 45 |
| Dentition – Dents déciduales et dents permanentes | 47 |
| Vieillesse dentaire | 48 |
| 5. SYSTÈME ARTICULAIRE | 52 |
| Articulations fibreuses | 52 |
| Articulations cartilagineuses | 54 |
| Articulations synoviales | 54 |
| Constitution | 55 |
| Classification des articulations synoviales | 56 |
| Sylarsoses, ou articulations fasciales | 59 |
| Vascularisation et innervation | 59 |
| Développement des articulations | 59 |
| Exploration | 60 |
| 6. SYSTÈME MUSCULAIRE | 62 |
| Définitions | 62 |
| Muscles striés, ou muscles rouges | 62 |
| Description | 62 |
| Insertions musculaires | 64 |
| Classification | 64 |
| Texture et fibres musculaires | 65 |
| Structures annexes | 67 |
| Vascularisation et innervation | 69 |
| Anatomie fonctionnelle | 69 |
| Exploration | 70 |
| Muscles lisses, ou muscles blancs | 71 |
| 7. COLONNE VERTÉBRALE | 73 |
| Généralités sur les vertèbres | 73 |
| Généralités sur la colonne vertébrale | 75 |
| Segments vertébraux | 76 |
| Colonne cervicale | 76 |
| Colonne thoracique | 79 |
| Colonne lombale | 80 |
| Sacrum et coccyx | 81 |
| Jointures et ligaments | 82 |
| Foramen intervertébral | 84 |
| Examen clinique | 84 |
| 8. SYSTÈME NERVEUX CENTRAL | 87 |
| Généralités | 87 |
| Description générale | 87 |
| Fonctions | 89 |
| Moelle spinale | 89 |
| Tronc cérébral | 94 |
| Cervelet | 100 |
| Diencéphale | 101 |
| Noyaux gris centraux | 103 |

| | |
|--|------------|
| Téleencéphale (hémisphères cérébraux) | 105 |
| Cavités | 109 |
| Méninges | 110 |
| 9. SYSTÈME NERVEUX PÉRIPHÉRIQUE | 117 |
| Généralités | 117 |
| Description générale | 117 |
| Fonctions | 118 |
| Système nerveux somatique | 119 |
| Nerfs spinaux | 119 |
| Nerfs crâniens | 128 |
| Système nerveux autonome | 133 |
| Définitions | 133 |
| Système nerveux sympathique | 134 |
| Système nerveux parasympathique | 139 |
| 10. ORGANES SENSORIELS | 144 |
| Appareil de l'olfaction | 144 |
| Cavité nasale | 144 |
| Nerf olfactif | 144 |
| Centres olfactifs | 145 |
| Appareil de la vision | 146 |
| Bulbe oculaire | 146 |
| Annexes du globe oculaire | 150 |
| Vascularisation | 151 |
| Nerf optique : voies visuelles extracrâniennes | 151 |
| Voies visuelles intracrâniennes | 151 |
| Nerfs moteurs du bulbe de l'œil | 151 |
| Appareil de l'audition | 152 |
| Oreille externe | 153 |
| Oreille moyenne | 153 |
| Oreille interne | 154 |
| Nerf vestibulocochléaire | 157 |
| Appareil de la gustation | 157 |
| Langue | 157 |
| Papilles linguales | 157 |
| Voies de la gustation | 157 |
| 11. TÉGUMENT COMMUN | 161 |
| Peau | 161 |
| Épiderme | 161 |
| Derme | 163 |
| Tissu sous-cutané, ou hypoderme | 164 |
| Annexes épithéliales de la peau : phanères et glandes cutanées | 164 |
| Pois et follicules pilo-sébacés | 164 |
| Glandes sudorifères | 166 |
| Ongles | 167 |
| Vascularisation et innervation de la peau | 168 |
| 12. APPAREIL CARDIOVASCULAIRE | 172 |
| Circulation du sang | 172 |
| Le cœur | 173 |
| Définition | 173 |
| Situation | 173 |
| Anatomie descriptive | 173 |
| Structure | 178 |

| | |
|--|------------|
| Vascularisation | 178 |
| Innervation | 180 |
| Système artériel | 181 |
| Structure | 181 |
| Arborisation artérielle | 182 |
| Notion d'anastomose et de territoire terminal | 184 |
| Système veineux | 186 |
| Structure | 186 |
| Organisation | 187 |
| Système lymphatique | 188 |
| 13. APPAREIL DIGESTIF | 191 |
| Constitution du tube digestif | 191 |
| Organes de l'intestin céphalique | 191 |
| Organes de l'intestin tronculaire | 192 |
| Glandes annexes | 198 |
| Glandes salivaires | 198 |
| Foie et voies biliaires | 198 |
| Pancréas | 203 |
| Rate | 204 |
| Vascularisation digestive | 205 |
| Péritoine | 206 |
| 14. ORGANES GÉNITO-URINAIRES | 211 |
| Organes urinaires | 211 |
| Reins | 211 |
| Loge rénale | 214 |
| Voies excrétrices | 214 |
| Vessie | 216 |
| Urètre masculin | 219 |
| Urètre féminin | 219 |
| Organes génitaux masculins | 220 |
| Testicules | 220 |
| Prostate | 221 |
| Voies spermatiques | 222 |
| Pénis | 225 |
| Organes génitaux féminins | 228 |
| Ovaires | 228 |
| Utérus | 228 |
| Trompes utérines | 231 |
| Vagin | 232 |
| Pudendum féminin | 233 |
| Clitoris | 234 |
| 15. APPAREIL RESPIRATOIRE | 237 |
| Voies aériennes | 237 |
| Cavités nasales | 237 |
| Pharynx | 240 |
| Larynx | 240 |
| Trachée | 241 |
| Bronches | 241 |
| Moyens d'exploration morphologique des voies aériennes | 243 |
| Poumons | 244 |
| Description | 244 |
| Alvéoles pulmonaires | 245 |

| | |
|---|------------|
| Hile et pédicule pulmonaire | 247 |
| Moyens d'exploration morphologique des poumons | 247 |
| Plèvres | 248 |
| Muscles respiratoires | 251 |
| Circulation pulmonaire | 252 |
| 16. APPAREIL ENDOCRINIEN | 256 |
| Axe hypothalamohypophysaire | 256 |
| Hypophyse | 256 |
| Hypothalamus | 258 |
| Corps pinéal | 259 |
| Glande thyroïde | 259 |
| Glandes parathyroïdes | 261 |
| Thymus | 261 |
| Glandes surrénales | 262 |
| Îlots pancréatiques | 263 |
| Cellules interstitielles des testicules et des ovaires | 264 |
| 17. CROISSANCE ET SÉNESCENCE | 267 |
| Croissance | 267 |
| Modes de croissance cellulaire | 267 |
| Étapes de la croissance | 267 |
| Maturité | 273 |
| Définition | 273 |
| Au plan anatomique | 273 |
| Sénescence | 273 |
| Définition | 273 |
| Étapes de la sénescence | 274 |
| 18. MORPHOLOGIE COMPARÉE ET ÉVOLUTIVE | 280 |
| Morphologie humaine, relations phylogénétiques entre espèces animales | 280 |
| Caractéristiques communes aux Vertébrés tétrapodes | 280 |
| Caractéristiques communes aux Mammifères | 281 |
| Caractéristiques communes aux Primates | 282 |
| Caractéristiques communes aux Primates haplorrhiniens | 282 |
| Caractéristiques communes aux Primates hominoïdes | 283 |
| Morphologie humaine, relations structure-fonction au cours de l'évolution | 283 |
| Caractéristiques morphologiques liées à l'encéphalisation | 283 |
| Caractéristiques morphologiques liées au régime alimentaire | 284 |
| Caractéristiques morphologiques liées à la bipédie | 286 |
| REPONSES AUX EXERCICES | 297 |
| INDEX | 311 |