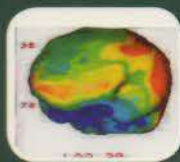


# KB

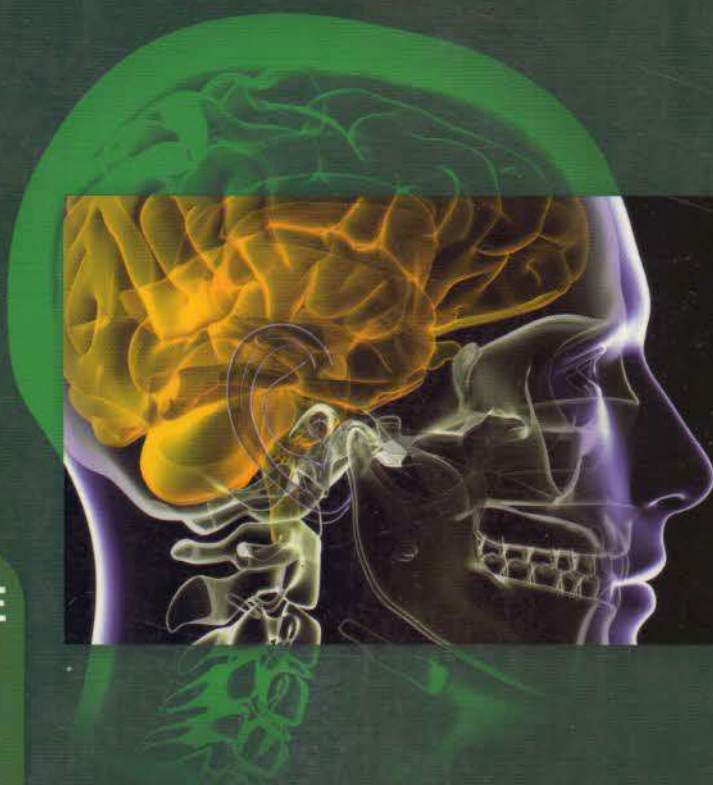
# MEDICINE



**ECN**  
Epreuves  
Classantes  
Nationales

# NEUROLOGIE

5<sup>e</sup> EDITION 2011



## LES + DE L'OUVRAGE

- Objectifs de l'ECN
- Dernières conférences de consensus HAS et ESC
- Cahier de fiches de synthèse à la fin de l'ouvrage
- Icones signalant les questions déjà tombées à l'ECN
- Mots clés au début de chaque item
- Dans le texte : Attention réflexes, A savoir.

A. ITANI - E. KHAYAT



KBNEU11A

**VG**

Chapitre 1	45. Alcool et atteintes neurologiques	35
Chapitre 2	49. Evaluation du handicap moteur, cognitif ou sensoriel	53
Chapitre 3	50. Complications de l'immobilité et du décubitus.	57
Chapitre 4	53. Principales techniques de rééducation et de réadaptation. Savoir prescrire la masso-kinésithérapie et l'orthophonie.	61
Chapitre 5	62 / 340. Troubles de la marche et de l'équilibre. Chutes chez le sujet âgé.	63
Chapitre 6	63. Confusion*, dépression, démences chez le sujet âgé*. - Syndrome démentiel - Maladie d'Alzheimer	73 73 92
Chapitre 7	65. Bases neurophysiologiques et évaluation d'une douleur aiguë et chronique.	107
Chapitre 8	85. Infection à VIH et Neurologie. - - Atteinte de l'encéphale liée au sida - - Autres atteintes neurologiques liées au sida	119 123 133
Chapitre 9	96. Méningite infectieuse et méningo-encéphalite chez l'enfant et chez l'adulte. - Méningite purulente - Particularités des méningites purulentes - Méningite à liquide clair - Particularités des méningites à liquide clair - Méningo-encéphalite herpétique	135 140 147 154 156 165
Chapitre 10	122. Polyradiculonévrite aiguë inflammatoire (syndrome de Guillain-Barré).	169
Chapitre 11	125. Sclérose en plaques	179
Chapitre 12	133. Accidents vasculaires cérébraux de type ischémique. - Généralités sur les AVC ischémiques - Accidents Ischémiques Transitoires (AIT) - Accidents Ischémiques Constitués (AIC) - Thrombophlébite cérébrale	207 208 220 226 240
Chapitre 13	146. Tumeurs intracrâniennes.	243
Chapitre 14	186. Asthénie et fatigabilité	261
Chapitre 15	188. Céphalées aiguës et chroniques.	269
Chapitre 16	190, 209, 235. Epilepsie, crise convulsive chez l'enfant et l'adulte. - L'état de mal (EM) - Généralité sur la maladie épileptique - Epilepsies partielles ou focales	281 289 292 300



Chapitre 17	<b>192. Déficit neurologique récent.</b>	<b>319</b>
	<b>301. Déficit moteur et/ou sensitif des membres.</b>	319
	- Déficit moteur - Déficit sensitif	328
Chapitre 18	<b>199. Etats confusionnels et troubles de conscience.</b>	<b>337</b>
Chapitre 19	<b>201. Traumatisme cranio-facial</b>	<b>351</b>
	- Description des complications aiguës d'un traumatisme crânien - Complications tardives du traumatisme crânien	<b>358</b>
Chapitre 20	<b>209. Malaise, perte de connaissance et crise comitiale chez l'adulte.</b>	<b>361</b>
Chapitre 21	<b>230. Coma non traumatique.</b>	<b>369</b>
Chapitre 22	<b>231. Compression médullaire non traumatique et syndrome de la queue-de-cheval.</b>	<b>383</b>
	- Syndromes médullaires par compression horizontal	389
	- Compression médullaire non traumatique - Syndrome de la queue-de-cheval.	402 403
Chapitre 23	<b>235. Epilepsie de l'enfant et de l'adulte.</b>	<b>409</b>
Chapitre 24	<b>244. Hémorragie méningée (HM).</b>	<b>411</b>
	- Anévrisme artériel intracrânien (AAIC)	415
	- Malformations ou angiomes artério-veineux	428
Chapitre 25	<b>261. Maladie de Parkinson (MP) et autres syndromes Parkinsoniens (SP)</b>	<b>431</b>
	- La maladie de Parkinson (dite idiopathique)	435
Chapitre 26	<b>262. Migraine et algie de la face.</b>	<b>451</b>
	- Migraine	451
	- Névralgie du trijumeau	465
	- Algie vasculaire de la face.	469
Chapitre 27	<b>263. Myasthénie.</b>	<b>471</b>
	- La myasthénie	476
Chapitre 28	<b>265. Neuropathie périphérique.</b>	<b>487</b>
	- Neuropathie périphérique	488
	- Atteintes radiculaires, plexiques et tronculaires	489
	- Description de quelques névralgies	498
	<b>Polyneuropathie</b>	<b>501</b>
<b>Mononeuropathies multiples</b>	<b>511</b>	
Chapitre 29	<b>301. Déficit moteur et/ou sensitif des membres.</b>	<b>515</b>
Chapitre 30	<b>322. Mouvements anormaux.</b>	<b>517</b>
Chapitre 31	<b>326. Paralyse faciale.</b>	<b>529</b>
Chapitre 32	<b>340. Trouble de la marche et de l'équilibre.</b>	<b>540</b>
	<b>CAHIER DE FICHES DE SYNTHÈSE</b>	<b>541</b>
	<b>INDEX</b>	<b>575</b>